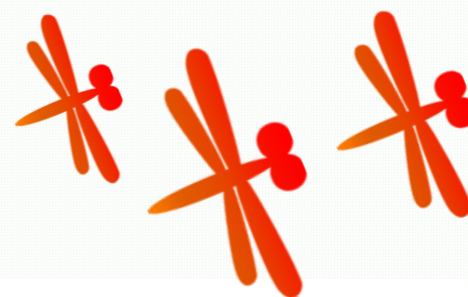
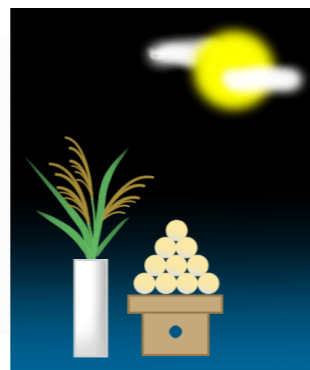


2023 年

9 月



不定期に休診日があります。
定期薬処方や、健康診断、予防接種等、
その前後で日程調整よろしくお願
いたします。御不便をおかけいたしま
す
随時ドクターキューブ、ホームページ
等でご確認ください。

12月15日

月	火	水	木	金	土	日	
28 混み合います	29	30 午後休診	31 全館休館	1 久保田先生 (~16時) 16時以降休診	2	3	
4 混み合います 午後休診	5 午前10時から 川野辺先生 混み合います	6 午後休診	7 急病センター当	8 久保田先生 (~16時) 16時以降休診	9 馬場先生 (予約のみ)	10	
11 混み合います	12	13 全館休館 西ノ内病院当直	14	15 久保田先生 (~16時) 16時以降休診	16 代診先生 (予約のみ)	17	
18	19 午前10時から 川野辺先生 混み合います	20	21	22 久保田先生 (~16時) 16時以降休診	23	24	
25 看護学生実習 混み合います	26 看護学生実習	27 看護学生実習 集団健診	28 看護学生実習 午後休診	29 久保田先生 (~16時) 16時以降休診	30	1	
2 看護学生実習 混み合います	3 午前10時から 川野辺先生 混み合います	5月から診療時間枠を変更しました。 HP等をご確認の上、予約・受診を お願いします。			HP 	FB 	Insta 