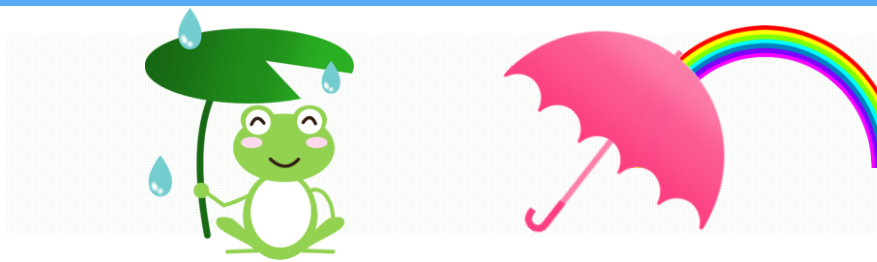


2022年

6月



学校・園の健診シーズンです。  
コロナウィルスワクチン対応もあり  
外来の時間が随時変更になります。  
御不便をおかけいたします。

令和4年

月	火	水	木	金	土	日	
30 混み合います	31 <b>午前休診</b>	1	2 子育て相談室	3 子育て相談室 <b>全館休館</b>	4 <b>午後休診</b> 混み合います 甲状腺外来	5	
6 看護学生実習 混み合います 移転開設1周年	7 看護学生実習 川野辺先生10:00～ 混み合います	8 看護学生実習 西ノ内病院当直	9 看護学生実習 <b>午前休診</b>	10 子育て相談室 久保田先生(～16時) 16時以降休診	11 馬場先生	12	
13 看護学生実習 混み合います	14 看護学生実習 <b>午前休診</b>	15 看護学生実習	16 看護学生実習 <b>午後休診</b>	17 子育て相談室 久保田先生(～16時) 16時以降休診	18 <b>外来休診</b> (らびっとあり)	19	
20 混み合います	21 川野辺先生10:00～ 混み合います	22 西ノ内病院当直	23	24 子育て相談室 久保田先生(～16時) 16時以降休診	25 馬場先生	26	
27 混み合います	28	29	30 急病センター	1 子育て相談室 久保田先生(～16時) 16時以降休診	2 第2回本町フェス <b>全館休館</b>	3	
4 混み合います	5 川野辺先生 混み合います	6	7 急病センター	8 子育て相談室 久保田先生(～16時) 16時以降休診	HP 	FB 	Insta 

※アレルギー・肥満・水いぼでの診察、初診での予防接種・健診をご希望の方は、院長の対応日でのご予約下さい