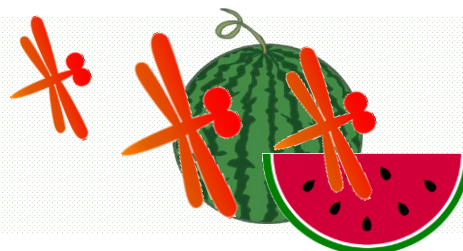
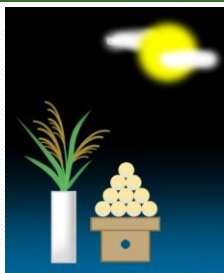


2019 年

9 月



変更される可能性もありますので、
随時院内掲示、ホームページを
ご確認ください。

令和元年

| 月 | 火 | 水 | 木 | 金 | 土 | 日 |
|------------|--------------------------|---------------|----------------------|-------------------|--|--|
| 2 混雑 | 3 | 4 | 5 子育て相談室 17時半受付終了 | 6 子育て相談室 樋渡先生 | 7 | 8 |
| 9 混雑 | 10 午後5時半で終了 | 11 西ノ内病院当直 | 12 | 13 子育て相談室 樋渡先生 | 14 | 15 |
| 16 敬老の日 | 17 混雑 川野辺先生 | 18 | 19 馬場先生 | 20 子育て相談室 樋渡先生 | 21 午後2時で終了 代診 | 22 |
| 23 秋分の日 | 24 午後3時で終了 混雑 岩下先生 | 25 西ノ内病院当直 | 26 | 27 子育て相談室 樋渡先生 | 28 | 29 |
| 30 混雑 | 1 | 2 | 3 | 4 樋渡先生 | 5 甲状腺外来 代診 | 6 |
| 7 混雑 | 8 | 9 西ノ内病院当直 | 10 子育て相談室 | 11 子育て相談室 樋渡先生 | 12 HP  | 13 FB  |